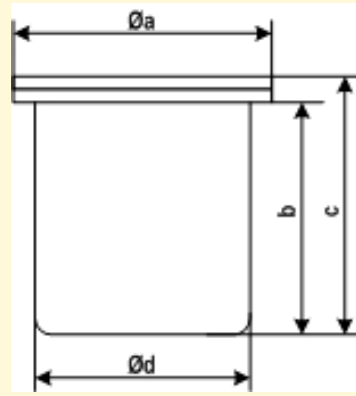


Світильник ландшафтний КІБ-0001СЛ



Світлотехнічні параметри

Колір світлодіода	Білий теплий	Білий натур.	Білий холодн.	R	G	B	RGB
	Світлова ефективність, лм/Вт	100	114	130	60	90	39
Кількість світлодіодів	Світловий потік світильника, лм						
	3	300	342	390	180	270	117
6	600	684	780	360	540	234	270
9	900	1026	1170	540	540	450	405
12	1200	1368	1560	720	720	600	540

Кількість світлодіодів	Розміри корпусу, мм				Вага, кг
	a	b	c	d	
3	89	104	110	60	2,0
6	174	90	110	115	2,5
9	240	240	260	195	3,5
12	240	240	260	195	3,5

Світильники з алюмінієвого литва для монтажу у землі, на тротуарі, проїжджій частині дороги. Загартоване захисне скло із силіконовим ущільнювачем захищає від проникнення вологи у корпус.

Конструкція світильників та матеріали, що використовуються, гарантують високий механічний опір та високий опір проникненню вологи та пилу.

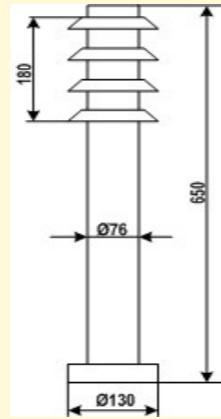
У модифікації "RGB" яскравістю і кольором можна керувати за допомогою протоколу DMX 512.

Світильник використовується для архітектурного та ландшафтного освітлення, а також для створення кольорових світлових ефектів різного призначення.

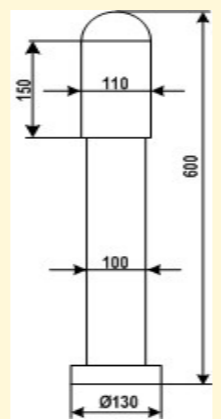
Технічні параметри

Параметр	Значення	Параметр	Значення	Параметр	Значення
Термін експлуатації, год.	> 50 000	Напруга живлення, В	= 12 В або = 24В	Споживана потужність, Вт	Від 3,15 до 12,6
Температура експлуатації, °С	Від -20 до +45	Відносна вологість, %	Від 10 до 90	Ступінь захисту	IP 65

Світильник ландшафтний КІБ-0002СЛ



Світильник ландшафтний КІБ-0003СЛ



Світлотехнічні параметри

Колір світлодіода	Білий теплий	Білий натур.	Білий холодн.	R	G	B	RGB
	Світлова ефективність, лм/Вт	100	114	130	60	90	39
Кількість світлодіодів	Світловий потік світильника, лм						
	3 x 0,35A	300	342	390	180	270	117
3 x 0,7A	540	615	702	360			
3 x 1,0A	750	855	975	540			

Корпус світильника виконаний з неіржавіючої сталі, прозорий ковпак – із полікарбонату.

Конструкція світильників та матеріали, що використовуються, гарантують високий механічний опір та високий опір проникненню вологи та пилу.

У модифікації "RGB" яскравістю і кольором можна керувати за допомогою протоколу DMX 512.

Світильник використовується для ландшафтного освітлення.

Технічні параметри

Параметр	Значення	Параметр	Значення	Параметр	Значення
Термін експлуатації, год.	> 50 000	Напруга живлення, В	= 12 В або = 24В	Споживана потужність, Вт	Від 3,15 до 12,6
Температура експлуатації, °С	Від -20 до +45	Відносна вологість, %	Від 10 до 90	Ступінь захисту	IP 65

Світильник ландшафтний КІБ-0004СЛ



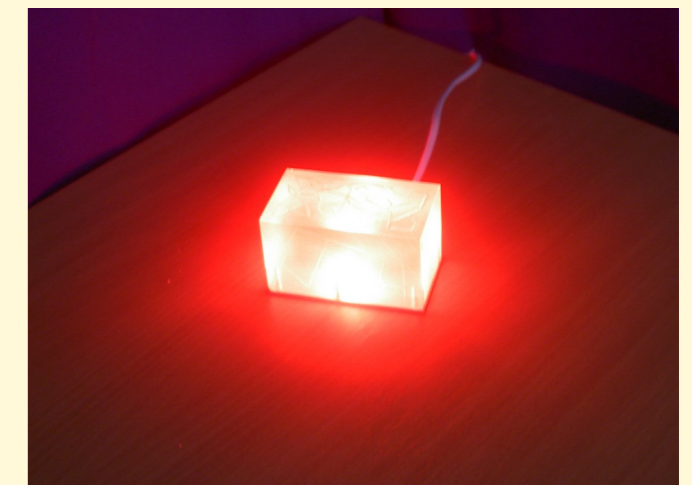
Головне призначення цього світильника – бути "вмурованим" у ґрунт, бруківку, асфальтове або бетонне шляхове покриття.

Найчастіше він використовується для означення пішохідних доріжок, під'їзних шляхів та ін.

"Тіло" світильника виконане з цільного шматка напівпрозорого скла або твердого полікарбонату. Світлодіод потрібного кольору монтується на теплоізоляторі, який одночасно є нижньою кришкою світильника.

Нижня кришка герметично з'єднується з "тілом" світильника, а кабель живлення проходить через герметизуючу муфту. Ці заходи забезпечують світильнику ступінь захисту від дії зовнішнього середовища IP65.

Світильник живиться від мережі постійного струму напругою від 6 до 12 В. Стабілізатор струму живлення світлодіода розміщений у "тілі" світильника поряд із світлодіодом.



Технічні параметри

Параметр	Значення	Параметр	Значення	Параметр	Значення
Термін експлуатації, год.	> 50 000	Напруга живлення, В	Від =6 до =12	Споживана потужність, Вт	1,1
Температура експлуатації, °С	Від -30 до +60	Відносна вологість, %	Від 10 до 90	Ступінь захисту	IP 65